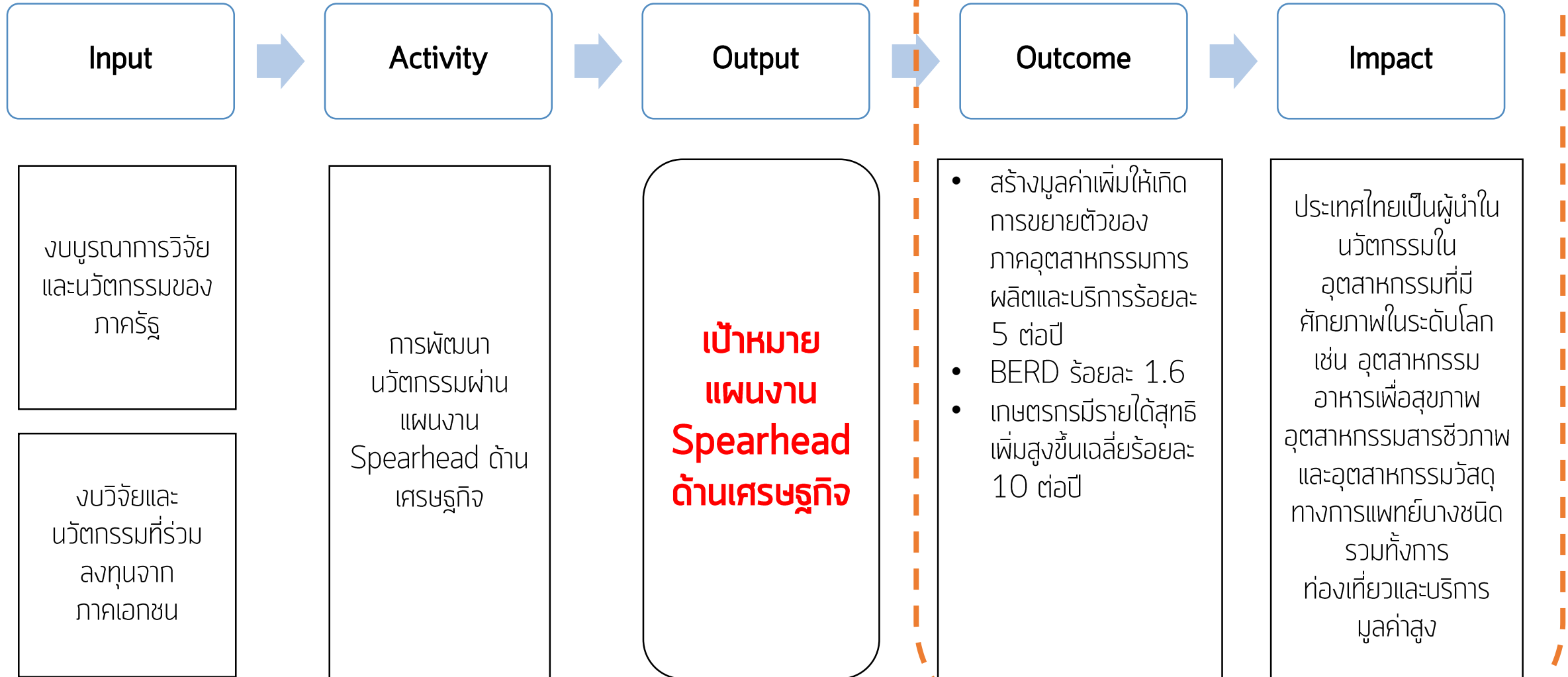


เป้าหมายที่ 1 การวิจัยและนวัตกรรมเพื่อตอบโจทย์ การสร้างความมั่นคงทางเศรษฐกิจ

แผนงาน Spearhead ที่สร้างผลกระทบทางเศรษฐกิจ

การใช้เป้าหมายยุทธศาสตร์วิจัยและนวัตกรรมด้านเศรษฐกิจ เพื่อกำหนดแผนงาน Spearhead ด้านเศรษฐกิจ



เป้าหมายยุทธศาสตร์ วิจัยและนวัตกรรม ด้านเศรษฐกิจ

- สร้างมูลค่าเพิ่มให้เกิดการขยายตัวของภาคอุตสาหกรรมการผลิตและบริการร้อยละ 5 ต่อปี
- BERD ร้อยละ 1.6
- เกษตรกรมีรายได้สุทธิ เพิ่มขึ้นสูงชันเฉลี่ยร้อยละ 10 ต่อปี

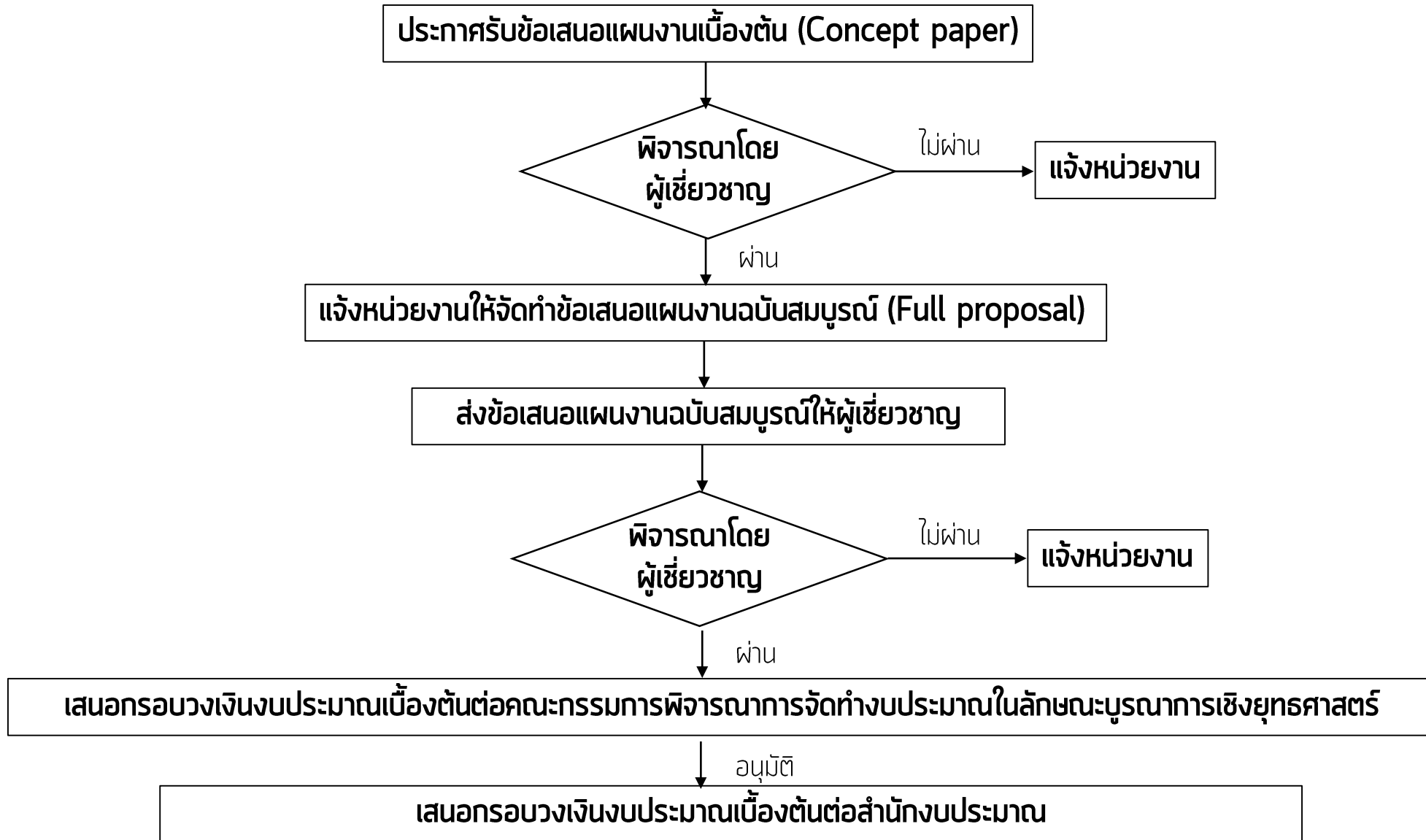
เป้าหมายแผนงาน Spearhead ด้าน เศรษฐกิจ

- การลงทุนวิจัยและนวัตกรรมของภาคเอกชน
- นวัตกรรมผลิตภัณฑ์/นวัตกรรมกระบวนการ
- เทคโนโลยีฐาน (Platform technology)
- นวัตกรรมบริการ (เฉพาะท่องเที่ยว)

การกำหนดลักษณะแผนงาน Spearhead ด้านเศรษฐกิจ

1. **มีความเป็นไปได้ทางการตลาด และมีความเป็นไปได้ด้านเทคโนโลยี**
2. **งานวิจัยที่จะดำเนินการต้องมี Technology Readiness Level ระดับ ≥ 5 (ยกเว้นกลุ่มการบริการมูลค่าสูง)**
3. มีระยะเวลาการดำเนินงาน 3 ปี โดยจะต้องส่งมอบผลลัพธ์/ผลผลิตที่ชัดเจนเมื่อดำเนินโครงการไปแล้วภายใน 2 ปี (3 ปี สำหรับด้านการแพทย์) และเมื่อสิ้นสุดการดำเนินงานจะต้องเกิดผลงานที่พร้อมใช้ประโยชน์เชิงพาณิชย์อย่างเต็มรูปแบบ
4. ผู้ยื่นข้อเสนอแผนงานต้องเป็นหน่วยงานวิจัยภาครัฐที่สามารถรับงบประมาณจากภาครัฐได้
5. หน่วยงานร่วมดำเนินการประกอบด้วยเอกชน (ต้องถือหุ้นโดยคนไทยอย่างน้อยร้อยละ 51) อย่างน้อย 1 ราย **โดยเอกชนจะต้องร่วมลงทุนไม่น้อยกว่าร้อยละ 20 ของงบประมาณภาครัฐ** และต้องมีเอกสารยืนยันจากภาคเอกชน
 - เอกชนต้องลงทุนเป็น in-cash อย่างน้อยร้อยละ 10 ของมูลค่าแผนงาน
 - เอกชนจะต้องส่งบุคลากรเข้ามาร่วมทำวิจัย
6. ต้องมีแผนธุรกิจจากเอกชน (Business Plan) ที่ชัดเจน
7. ต้องมีมูลค่าแผนงานอย่างน้อย 50 ล้านบาท (ตลอดระยะเวลาการดำเนินงาน)

กระบวนการกลั่นกรองแผนงาน Spearhead ด้านเศรษฐกิจ



หมายเหตุ: แผนงาน Spearhead ด้านเศรษฐกิจที่ต่อเนื่องจากปีงบประมาณ 2562 ให้เสนอแผนงานฉบับสมบูรณ์ได้เลยโดยไม่ต้องเสนอแผนงานเบื้องต้น

เกณฑ์การพิจารณากลับกรองข้อเสนอแผนงาน Spearhead ด้านเศรษฐกิจ

คุณภาพของข้อเสนอ

- มีการระบุวัตถุประสงค์และเป้าหมายของแผนงานที่ชัดเจน
- มีโจทย์จากความต้องการของผู้ประกอบการ/ชุมชน
- มีข้อมูลประกอบการพิจารณาที่เหมาะสมและเพียงพอ
- มีความเหมาะสมของงบประมาณที่เสนอขอ
- มีแผนธุรกิจจากเอกชน (ยื่นพร้อมกับข้อเสนอฉบับสมบูรณ์เท่านั้น)

แผนการวิจัยและพัฒนานวัตกรรม

- มีแนวทางการดำเนินงานที่ชัดเจน และมีความเป็นไปได้ทางเทคนิค
- มีความสอดคล้องและเชื่อมโยงของโครงการหรือกิจกรรมภายใต้แผนงาน
- มีองค์ความรู้หรือเทคโนโลยีหลัก หรือสิทธิบัตร ที่สามารถนำมาพัฒนาต่อยอดเชิงพาณิชย์ได้
- มีผู้ประกอบการ/ชุมชนร่วมดำเนินการวิจัยและพัฒนา (มีบุคลากรร่วมวิจัย)
- มีความคุ้มค่าในการลงทุนสูง

ความพร้อมของหน่วยงาน

- มีทีมวิจัยที่มีประสบการณ์ทำงานวิจัยในเรื่องที่เกี่ยวข้องกับแผนงาน และมีผลงานวิจัยเป็นที่ประจักษ์
- มีบุคลากรที่มีความสามารถในการบริหารจัดการงานวิจัยและนวัตกรรมขนาดใหญ่
- มีระบบบริหารจัดการการทำวิจัยและนวัตกรรมที่ดี

ผลลัพธ์และผลกระทบ

- มีผลผลิตที่นำไปผลิตเชิงพาณิชย์หรือให้บริการได้หลังสิ้นสุดการดำเนินแผนงาน
- มีผลลัพธ์และผลกระทบทางเศรษฐกิจสูงในวงกว้าง เช่น เพิ่มขีดความสามารถในการทำวิจัยแก่ภาคเอกชน/ชุมชน เพิ่มความสามารถในการแข่งขัน เพิ่มขีดความสามารถด้านนวัตกรรมแก่ห่วงโซ่อุปทาน หรืออุตสาหกรรมที่เกี่ยวข้อง

Download เอกสารได้ที่

www.sti.or.th

ติดต่อสอบถาม

319 อาคารจัตุรัสจามจุรี ชั้น 14
ถนนพญาไท แขวงปทุมวัน
เขตปทุมวัน กรุงเทพฯ 10330

โทรศัพท์ : 02-109-5432, 02-160-5432
โทรสาร : 02-160-5438

ดร.คมเมธ จิตวานิชไพบูลย์ 081-989-8550
ดร.ชาญวิทย์ อุดมศักดิ์กุล 085-359-9903

ดร.ศรีฉัตร ไชยวงศ์วิลาณ 080-605-5363
คุณภาสพงศ์ อารีรัตน์ 081-456-3452
(ข้อมูลและการใช้งานระบบรับข้อเสนอ Spearhead)

สำนักงานคณะกรรมการนโยบายวิทยาศาสตร์
เทคโนโลยีและนวัตกรรมแห่งชาติ (สวทช.)

