



# Talent Mobility

## ช่วยภาคเอกชนได้อย่างไร

# เครือบริษัท แปซิฟิก रिच रिช กรุ๊ป



# บริษัทในเครือ

- บริษัท แปซิฟิคริมริช กรุ๊ป จำกัด  
โฮลดิ้ง  
ก่อสร้าง
- บริษัท เชียร์ริช คอนเซาท์แทนท์ จำกัด  
ที่ปรึกษาการลงทุนด้านพลังงาน
- บริษัท เลิศพิमान จำกัด  
นำเข้าวัสดุก่อสร้าง  
ส่งออก
- บริษัท ท็อปสตาร์ จำกัด  
ผลิตเครื่องบรรจุถุงอัตโนมัติ  
ผลิตเครื่องจักรระบบลำเลียงในโรงงาน
- บริษัท แอสเซ็ท ริช จำกัด  
รีสอร์ท (พัทยา)
- บริษัท พิค สตาร์ จำกัด  
บริษัทนำเข้า - ส่งออก
- บริษัท ศุจิกา เรสซิเด้นท์ จำกัด  
รีสอร์ท (ภูเก็ต)
- บริษัท บুমเม่อริช จำกัด  
ผลิตและจำหน่ายผลิตภัณฑ์เพื่อสุขภาพ



# บริษัท บูมเม่อริช จำกัด

## Boomer

ผลิตและจัดจำหน่าย ผลิตภัณฑ์เพื่อสุขภาพ

### • กลุ่มสินค้า

สารให้ความหวานแทนน้ำตาล (sweetener)

น้ำมันถั่วอินคา ( Sacha Inchi Oil)

เวชสำอาง



หญ้าหวาน (stevia) ปลูกและสกัด  
ในประเทศจีน และจะนำมาบรรจุให้  
รูปแบบซองและขวด ในประเทศ  
ไทย



น้ำมันถั่วอินคา ( Sacha Inchi Oil)

ปลูกและเพาะพันธุ์ ที่จังหวัดน่าน

- บรรจุน้ำมันชนิดขวด (แบบน้ำ)
- บรรจุผงโปรตีน
- แบบแคปซูล



ผลิตภัณฑ์จากกวาวเครือ เป็น  
ส่วนผสมของสินค้าหลายอย่างใน  
อเมริกา เช่น ยาสำหรับผู้หญิงวัย  
ทอง ยี่ห้อ Solgar, Swansen  
, Natureanswer และเวชสำอาง  
ยี่ห้อ A.M.A.T.A ,Cosway



บริษัท บูมเม่อริช จำกัด

Boomer

ผลิตและจัดจำหน่าย ผลิตภัณฑ์เพื่อสุขภาพ

- กลุ่มสินค้า

สารให้ความหวานแทนน้ำตาล (sweetener)





# Biorich Sweet

หญ้าหวาน (stevia) ของ บริษัท นูมเมอริช จำกัด จะปลูกและสกัด ในประเทศจีน และจะนำมาบรรจุในรูปแบบซองและขวด ในประเทศไทย



# สารสกัดจากหญ้าหวาน Steviosides

มีความเข้มข้นที่ 40 %, 60%, และ 97%

ซึ่งมี บริษัท ซีฟู้ ไห่เจิ้น จำกัด ( QUFU HAIGEN ) มีบริษัท แปซิฟิค ริม ริช กรุ๊ป เข้าถือหุ้น 10 %  
เป็นผู้ควบคุมและดูแลการผลิต  
( ซานตง – ประเทศจีน )



- กลุ่มสินค้า  
น้ำมันถั่วอินคา ( Sacha Inchi Oil)





# Nature rich



- การปลูกและเพาะพันธุ์ ที่จังหวัดน่าน
- บรรจุน้ำมันชนิดขวด (แบบน้ำ) และบรรจุผงโปรตีน กับบริษัท ไท ซี เอ็ม จำกัด มีบริษัท แปซิฟิค रिम रिश กรู๊ป เข้าถือหุ้น 30 %
- ผลิตน้ำมันแบบแคปซูล กับบริษัท 8 เศรษฐี จำกัด (Subcontract)



- กลุ่มสินค้า  
เวชสำอาง



# Mirifica

- ✓ PM Radiance Radical Sponge  
(พีเอ็ม เรเดียนซ์ เรดิคอลล สปองจ์)
- ✓ Resilient Albacan Whitening  
(รีไซเลียน อัลบาคัน ไวท์เทนนิ่ง)
- ✓ Shine Essense Cream  
(ชาयน์ เอสเซนส์ ครีม)
- ✓ Intensive Aging Rejuvenating Serum  
(อินเทนซีฟ เอจจิ้ง รีจูวีเนติง เซรั่ม)
- ✓ Breasteen Serum (บรีสทีน เซรั่ม)
- ✓ Secret Gel (ซีเครต เจล)



กลุ่มสินค้า Mirifica เป็นสินค้าที่ พัฒนาผลิตภัณฑ์  
โดยบริษัท สมิต เนเชอรัล จำกัด  
โดยมี บริษัท แปซิฟิก रिम रिश กรุ๊ป ถือหุ้น 69%

บริษัท สมิต เนเชอรัล จำกัด สำนักงานอยู่ที่ ตึก 55 ทาวเวอร์  
ทองหล่อ ทำหน้าที่ เพาะปลูก และเก็บเกี่ยว *กวาวเครือขาว (Puraria  
Mirifica)* *กวาวเครือแดง (Puraria Butea)* และ *รับซื้อรากหม่อน* จาก  
ฟาร์มเพาะปลูกในภาคเหนือ และแปรรูปขึ้นต้นเพื่อส่งออก ไปสกัดที่  
บริษัท Biobotanica (Newyork) ด้วยเทคโนโลยีอวกาศ เมื่อได้สารสกัด  
มาแล้ว นำออกจำหน่ายทั่วโลก โดยแบ่งผลประโยชน์ กับ บริษัท สมิต  
เนเชอรัล จำกัด ฝ่ายละครึ่ง ผลิตภัณฑ์กวาวเครือ เป็นส่วนผสมของ  
สินค้าหลายอย่างในอเมริกา เช่น ยาสำหรับผู้หญิงวัยทอง  
ยี่ห้อ Solgar, Swansen ,Nature answer และเวชสำอาง ยี่ห้อ  
A.M.A.T.A ,Cosway



ก้าวต่อไป ของ เครือบริษัทแปซิฟิค रिम रिช กรุ๊ป

โดย บริษัท บুমเมอริช จำกัด คือ

สมุนไพรไทย สกัดเข้มข้น **“ฟ้าทลายโจร”**

**และสมุนไพรไทยอื่น ๆ**



การพัฒนาผลิตภัณฑ์สาร  
สกัดสมุนไพรฟ้าทะลาย  
โจรด้วยเทคนิคการจับ  
ก้อนด้วยไฟฟ้าในระดับ  
อุตสาหกรรม

การวิเคราะห์หาปริมาณของ  
แอนโดรกราโฟไลนด์  
ในฟ้าทะลายโจร



BOOMERRICH CO.,LTD

รองศาสตราจารย์ ดร. วีรชัย พุทธ  
วงศ์

มหาวิทยาลัยเกษตรศาสตร์  
นักวิจัยในโครงการ

ภายใต้โครงการส่งเสริมให้บุคลากรวิจัยใน  
สถาบันอุดมศึกษาไปปฏิบัติงานเพื่อแก้ไขปัญหา  
และเพิ่มขีดความสามารถในการผลิตให้กับ  
ภาคอุตสาหกรรม (Talent Mobility) ประจำปี

งบประมาณ ๒๕๕๗

# Introduction

ฟ้าทะลายโจร (*Andrographis paniculata* (Burm.f.) Nees)

ชื่อวิทยาศาสตร์ : *Andrographis paniculata* (Burm.f.) Nees

วงศ์ : Acanthaceae

สรรพคุณทั่วไป : แก้ไข้ แก้ท้องร่วง

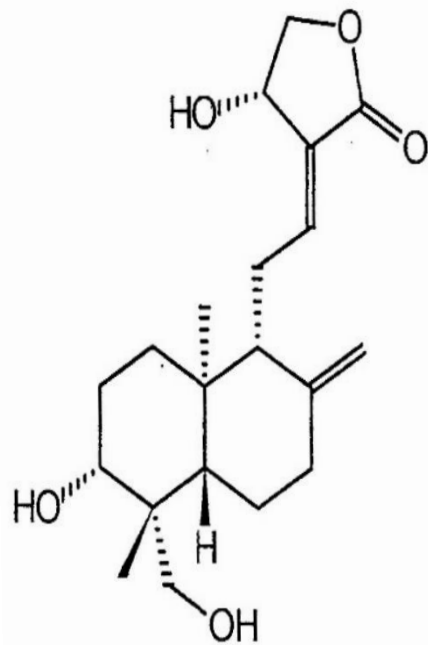
ฤทธิ์ทางเภสัชวิทยา : ฤทธิ์ในการต้านอนุมูลอิสระ ผลต่อระบบหัวใจและหลอดเลือด

ฤทธิ์ในการยับยั้งเชื้อแบคทีเรีย ฤทธิ์ในการยับยั้งเชื้อมาลาเรียในหลอดทดลอง

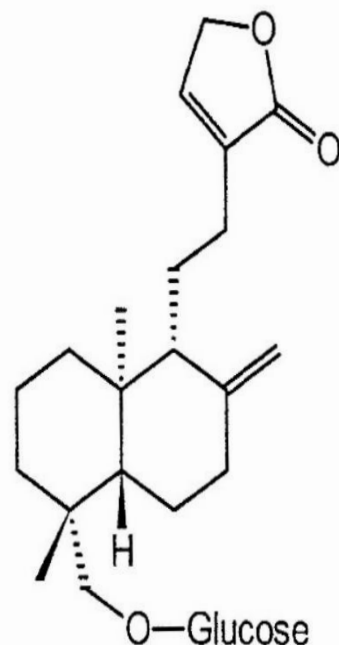
**สารสำคัญในการออกฤทธิ์** คือ สารกลุ่ม **Lactone** เช่น

**สารแอนโดรกราโฟไลด์ (Andrographolide) นีโอแอนโดรกราโฟไลด์ (Neoandrographolide) ไดออกซีแอนโดรกราโฟไซด์**

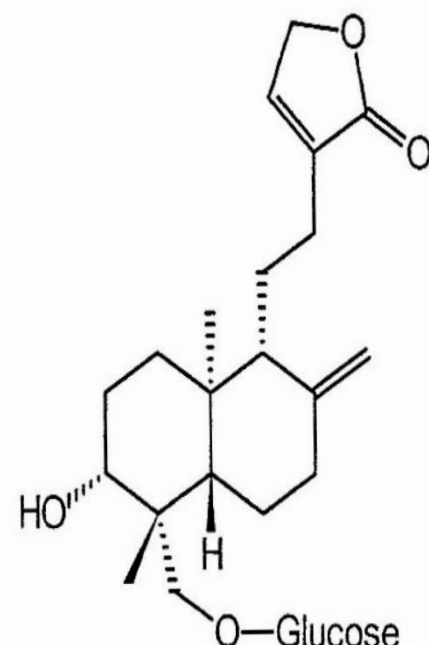
**(14-Deoxyandrographiside) เป็นต้น** ซึ่งมีสูตรโครงสร้างทางเคมี



Andrographolide



Neoandrographolide



Deoxyandrographiside































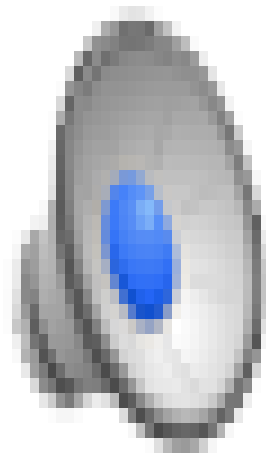


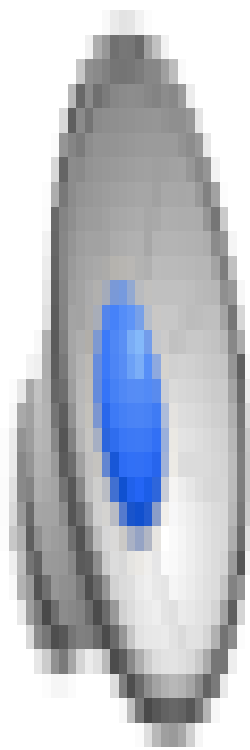












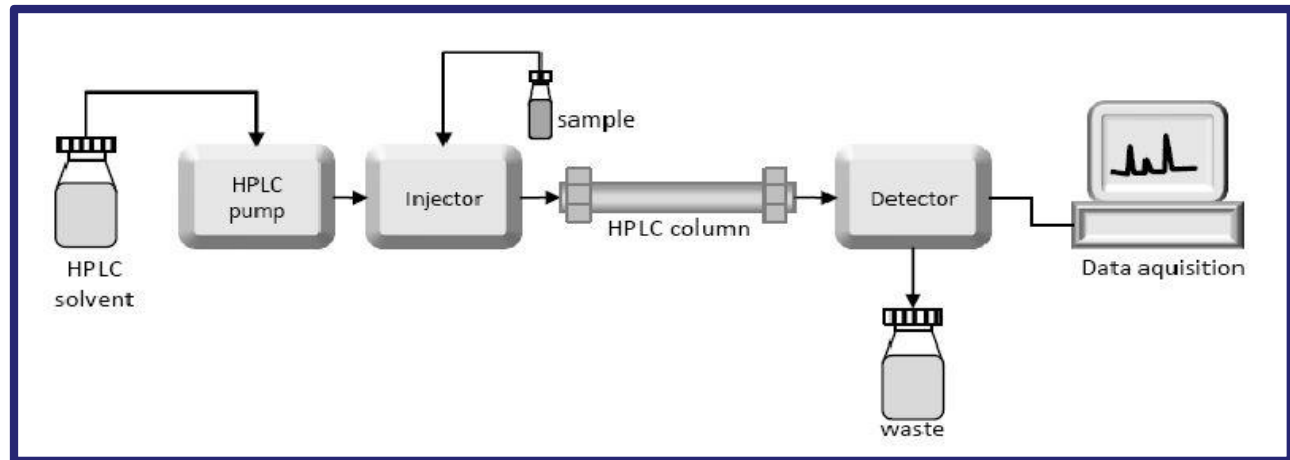
ตัวอย่างพืช	น้ำหนักสาร (กรัม)			ร้อยละโดยมวลของสารสกัดหยาบ (%w/w)
	พืชก่อนสกัด	พืชหลังสกัด(กาก)	สารสกัดหยาบที่ได้	
1. ฟักทะลายโจร	9,830	8,973	835	8.49





# การวิเคราะห์หาปริมาณแอนโทราฟลอยด์ในฟ้าทะลายโจร

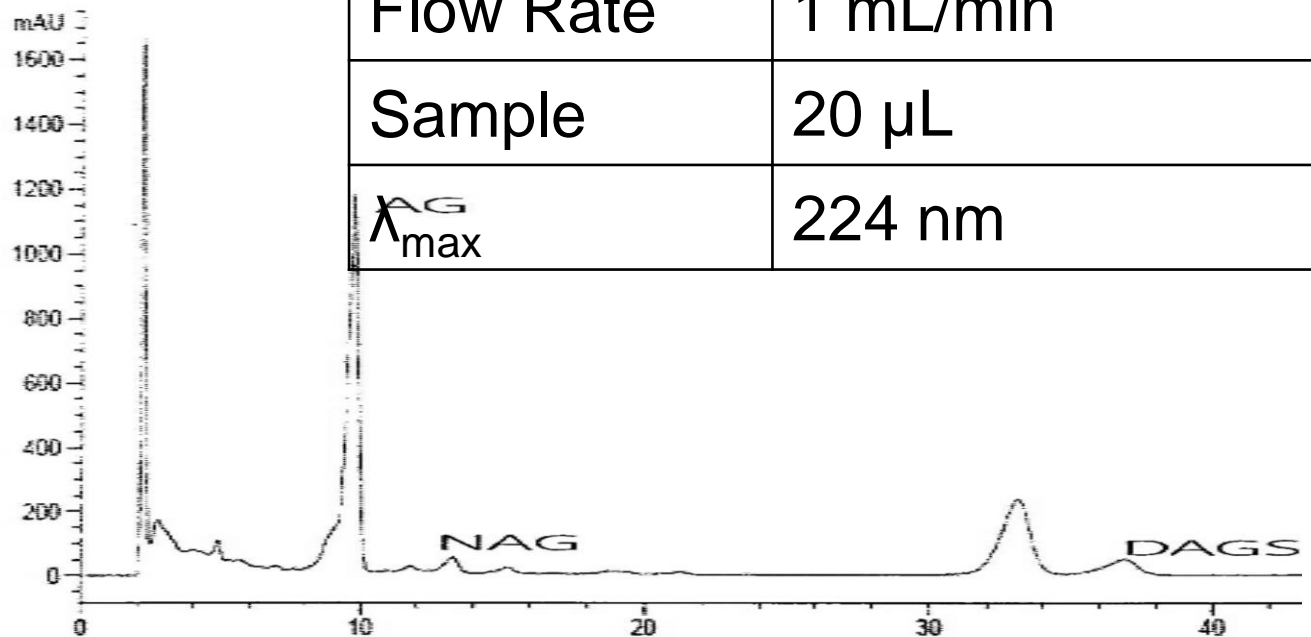
- High Performance Liquid Chromatography



- Thin Layer Chromatography Image Analysis Method

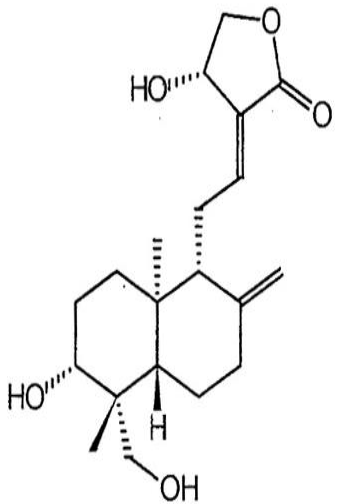
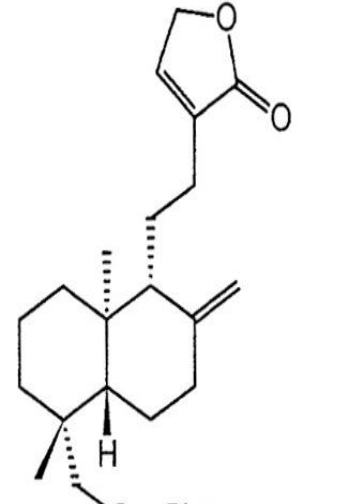
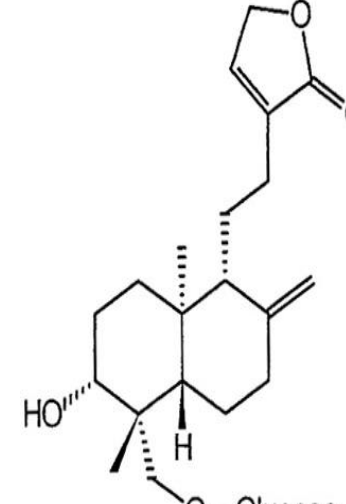
- High Performance Liquid Chromatography

<b>Conditions</b>	
Column	C18 Reverse Phase
Mobile phase	MeOH-H <sub>2</sub> O 50:50 (v/v)
Flow Rate	1 mL/min
Sample	20 $\mu$ L
$\lambda_{\text{max}}$	224 nm





- High Performance Liquid Chromatography

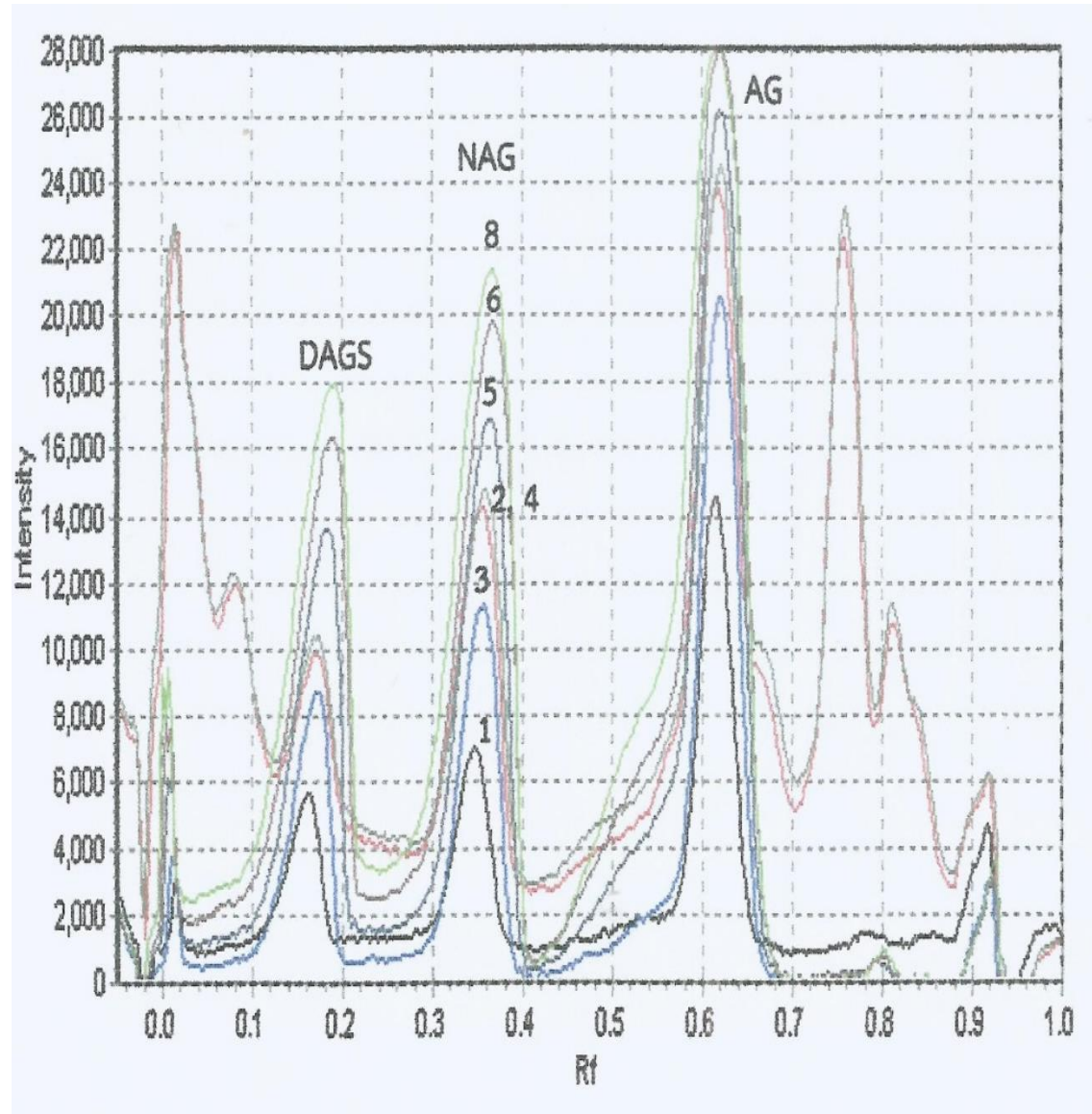
	 <p><b>Andrographolide</b></p>	 <p><b>Neoandrographolide</b></p>	 <p><b>14-Deoxyandrographiside</b></p>
<p>បរិមា ន</p>	<p>1.79-4.75</p>	<p>0.31-0.67</p>	<p>0.36-0.71</p>

- Thin Layer Chromatography Image Analysis Method

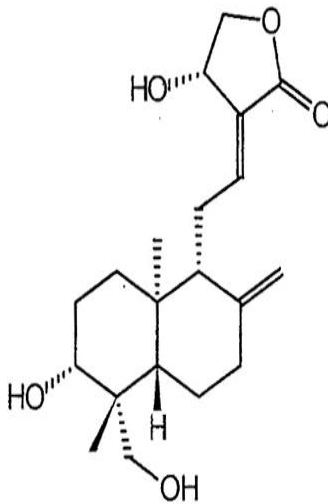
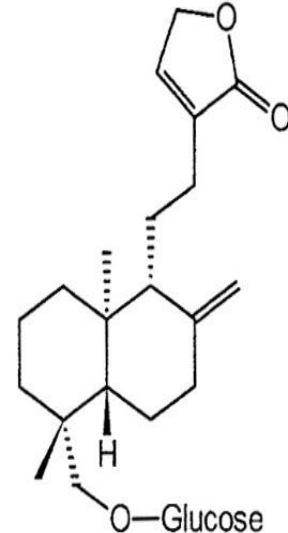
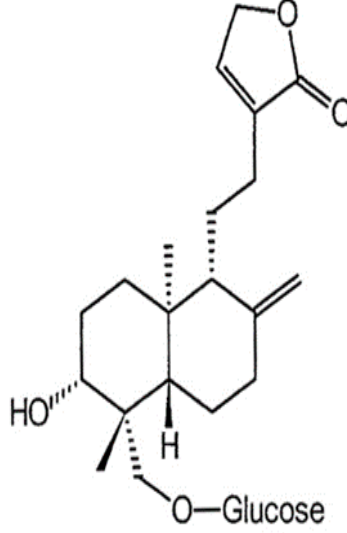
<b>Conditions</b>	
Stationary Phase	Si F <sub>254</sub> TLC aluminum plate
Mobile phase	CH <sub>2</sub> Cl-Toluine-EtOH (6.5:2.5:1.5)
Dye	<i>p</i> -anisaldehyde
Program	Sorbfil Videodensitometer



# โครมาโทแกรมของการวิเคราะห์หาปริมาณ AG, NAG, DAGE ในตัวอย่างยาฟ้าทะลายโจรด้วยโปรแกรม Sorbfil Videodensitometer

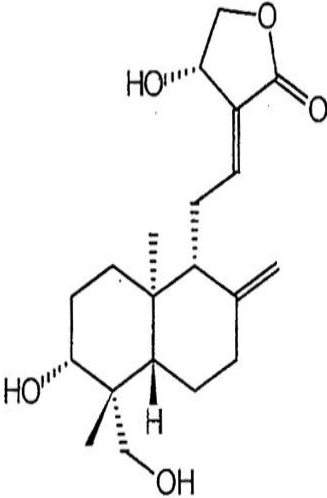
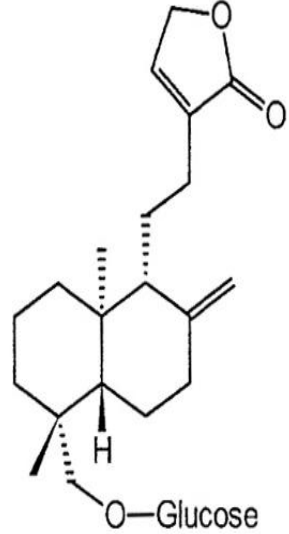
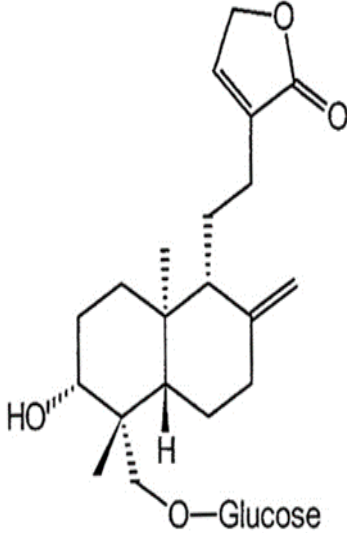


- Thin Layer Chromatography Image Analysis Method

			
	<b>Andrographolide</b>	<b>Neoandrographolide</b>	<b>14-Deoxyandrographiside</b>
បរិមា ន	1.81-4.76	0.33-0.67	0.36-0.71

- Thin Layer Chromatography Image Analysis Method

สารสำคัญในการออกฤทธิ์พบในแคปซูลยาอภัยภูเบศร

	 <p><b>Andrographolide</b></p>	 <p><b>Neoandrographolide</b></p>	 <p><b>14-Deoxyandrographiside</b></p>
<p>ปริมาณ</p>			

**Boomer**  
Fia Ta Lai Jone

**EXTRACTED FA TA LAI JONE**

*Andrographis paniculata*  
(*Burm.f.*) Nees  
Extracted Thai Herbs Medicine  
Product of Thailand

**PURE HERBAL**  
10 x 2 Capsule

The product under research project of "Talent Mobility"  
of the Higher Education Commission(OHEC).

**ขนาดบรรจุ**  
บรรจุ 500 มิลลิกรัม/เม็ด บรรจุ 10 แคปซูล/แผง บรรจุ 2 แผง/กล่อง  
ผลิตและจำหน่ายโดย **บริษัท บูมเอ็กซ์ จำกัด** 2 ถนนประดิษฐ์ปุณณิธร  
แขวงเวียงจันทน์ เวียงจันทน์ 01000 - โทรศัพท์: **05-510-7660**

**บริษัท**

**Boomer**

**บริษัท**

เอกสารกำกับยา  
ยานี้เป็นผลิตภัณฑ์สมุนไพรจีน  
ส่วนประกอบ : 1 แคปซูล ประกอบด้วย สารสกัดพืชหลายโร้วชั้นขึ้น 500 มก.  
สรรพคุณ : แก้ไข้ ร้อนใน บรรเทาอาการเจ็บคอ ท้องเสีย  
วิธีใช้ : รับประทานครั้งละ 2 แคปซูล หลังอาหาร เข้า กลางวัน เย็น  
หรือมีอาการเจ็บ

**Boomer**  
Fia Ta Lai Jone

**ฟ้าทะลายโจ้วเข้มข้น**

*Andrographis paniculata*  
(*Burm.f.*) Nees  
เภสัชกรรมต้นตำรับไทย

**ขนาดบรรจุ: 10 x 2 แคปซูล**

ผลิตภัณฑ์ภายใต้โครงการวิจัย Talent Mobility ของ บริษัท บูมเอ็กซ์ จำกัด  
ร่วมกับ มหาวิทยาลัยมหาสารคาม และ สำนักงานคณะกรรมการการอุดมศึกษา



FA TL JON

**การรับประทาน**  
รับประทานครั้งละ 2 แคปซูล หลังอาหารเช้า กลางวัน เย็น

**EXTRACTED FA TA LAI JONE CAPSULE PURE HERBAL**

Indication: Antipyretic, relieve sore throat

Dose: Take 2 capsules 3 times after meals.



**Boomer**  
Fa Ta Lai Jone

EXTRACTED FA TA LAI JONE

*Andrographis paniculata*  
(Bum.f.) Nees  
Selected Thai Herbs Medicine  
Product of Thailand

PURE HERBAL  
10 x 2 CAPSULE



The product under research project of "Talent Mobility"  
between Government of Thailand, American Embassy in Thailand  
and the Higher Education Commission (HEC).

ยาสามัญประจำบ้าน  
ฟ้าทะลายโจรเข้มข้น 10 x 2 แคปซูล  
ผลิตโดย บริษัท บูมเมอร์ จำกัด  
ร่วมกับ มหาวิทยาลัยเกษตรศาสตร์ และ สำนักงานคณะกรรมการการอุดมศึกษา

**Boomer**  
Fa Ta Lai Jone

**ฟ้าทะลายโจรเข้มข้น**

*Andrographis paniculata*  
(Bum.f.) Nees  
ยาจากสารสกัดสมุนไพรไทย



ยาสามัญประจำบ้าน  
10 x 2 แคปซูล

ผลิตขึ้นจากโครงการวิจัย Talent Mobility ของ บริษัท บูมเมอร์ จำกัด  
ร่วมกับ มหาวิทยาลัยเกษตรศาสตร์ และ สำนักงานคณะกรรมการการอุดมศึกษา







คุณศิริ ชมชาญ

ประธาน เครือบริษัท แปซิฟิก रिम रिช กรุ๊ป

